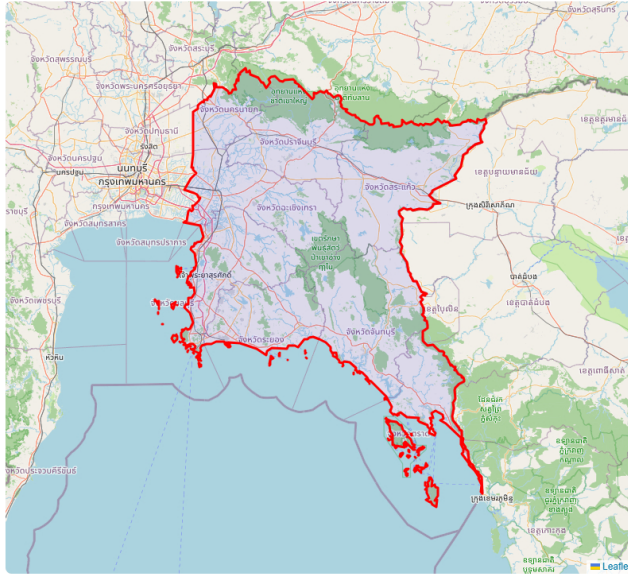




ภาคตะวันออก

ทั้งหมด



ความสูงแหล่งน้ำผิวดิน
14.74
ล้าน ลบ.ม.

จำนวนแหล่งน้ำผิวดิน
17
แห่ง

ปริมาณน้ำปัจจุบัน
8.07 (54.74%)
ล้าน ลบ.ม.

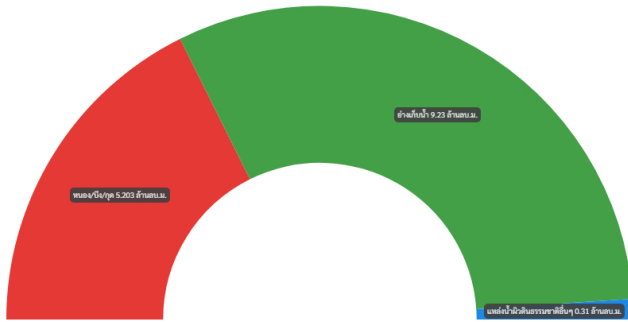


น้อยกว่า 20%	2	แห่ง
21% - 30%	1	แห่ง
31% - 80%	10	แห่ง
81% - 100%	4	แห่ง
มากกว่า 100%	0	แห่ง

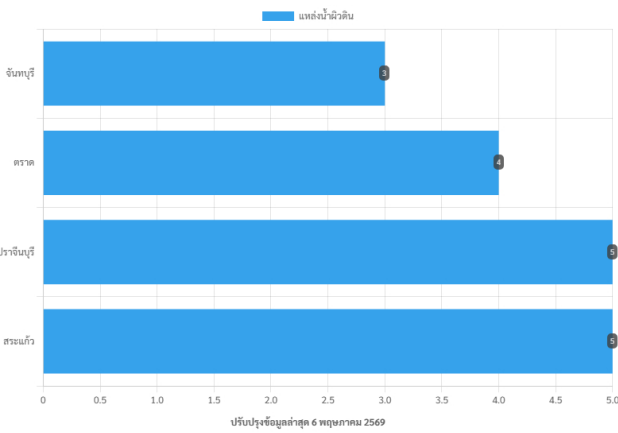
ประเภทกับความสูงแหล่งน้ำผิวดิน 14.74 ล้าน ลบ.ม.

พื้นที่กับความสูงแหล่งน้ำผิวดิน

หนอง/บึง/ทะเล แหล่งน้ำผิวดิน แหล่งน้ำผิวดินธรรมชาติอื่นๆ

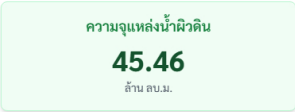
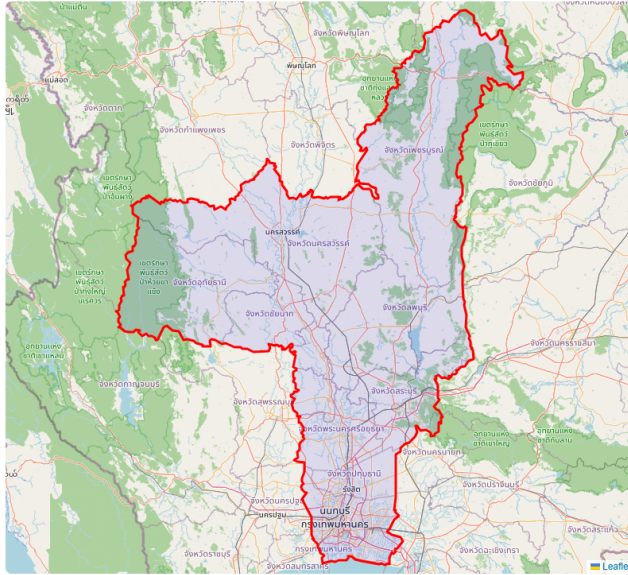


ปีปรับปรุงข้อมูลล่าสุด 6 พฤษภาคม 2569



ภาคกลาง

ทั้งหมด

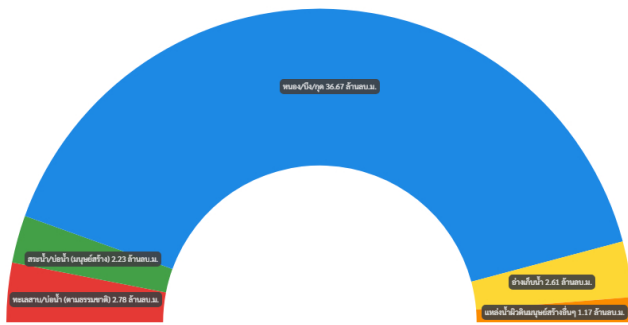


น้อยกว่า 20%	1	แห่ง
21% - 30%	4	แห่ง
31% - 80%	22	แห่ง
81% - 100%	4	แห่ง
มากกว่า 100%	4	แห่ง

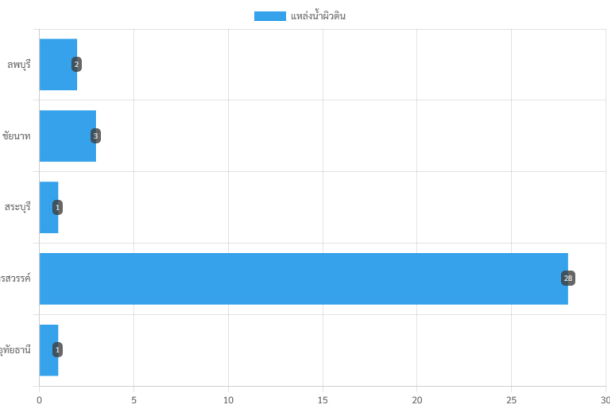
ประเภทกับความจุแหล่งน้ำผิวดิน 45.46 ล้าน ลบ.ม.

พื้นที่กับแหล่งน้ำผิวดิน

- ทะเลสาบ/บึงน้ำ (ตามธรรมชาติ)
- สระน้ำ/บึงน้ำ (มนุษย์สร้าง)
- หนอง/บึง/คู
- อ่างเก็บน้ำ
- แหล่งน้ำผิวดินมนุษย์สร้างขึ้นอื่นๆ



ปีปรับปรุงข้อมูลล่าสุด 6 พฤษภาคม 2569



ปีปรับปรุงข้อมูลล่าสุด 6 พฤษภาคม 2569